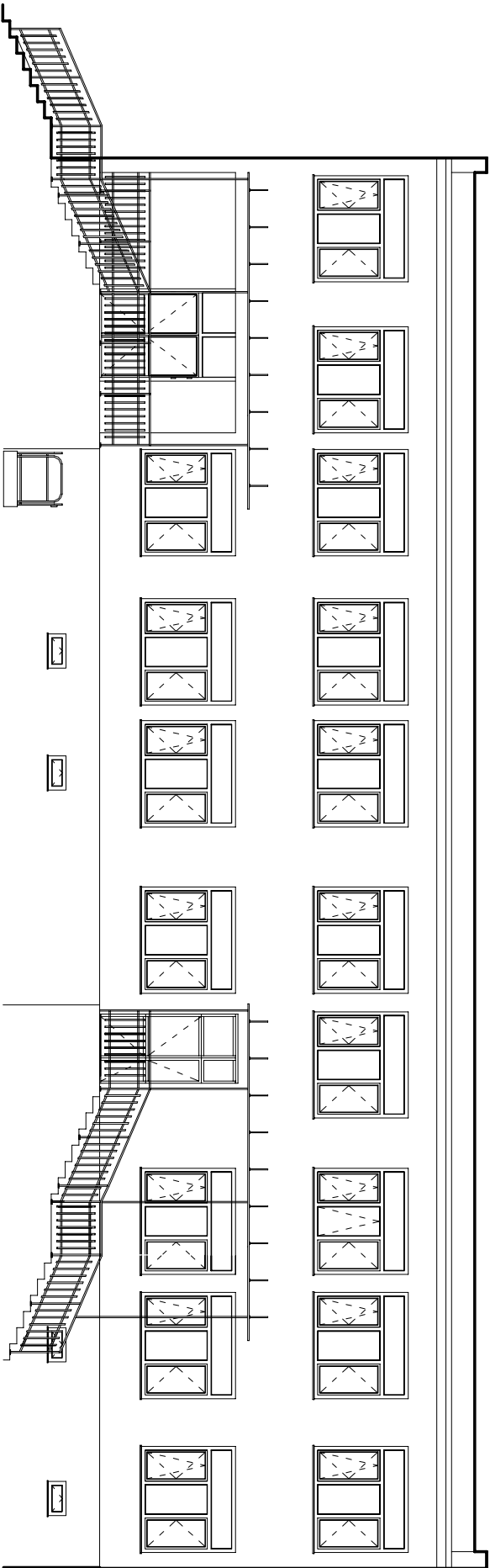
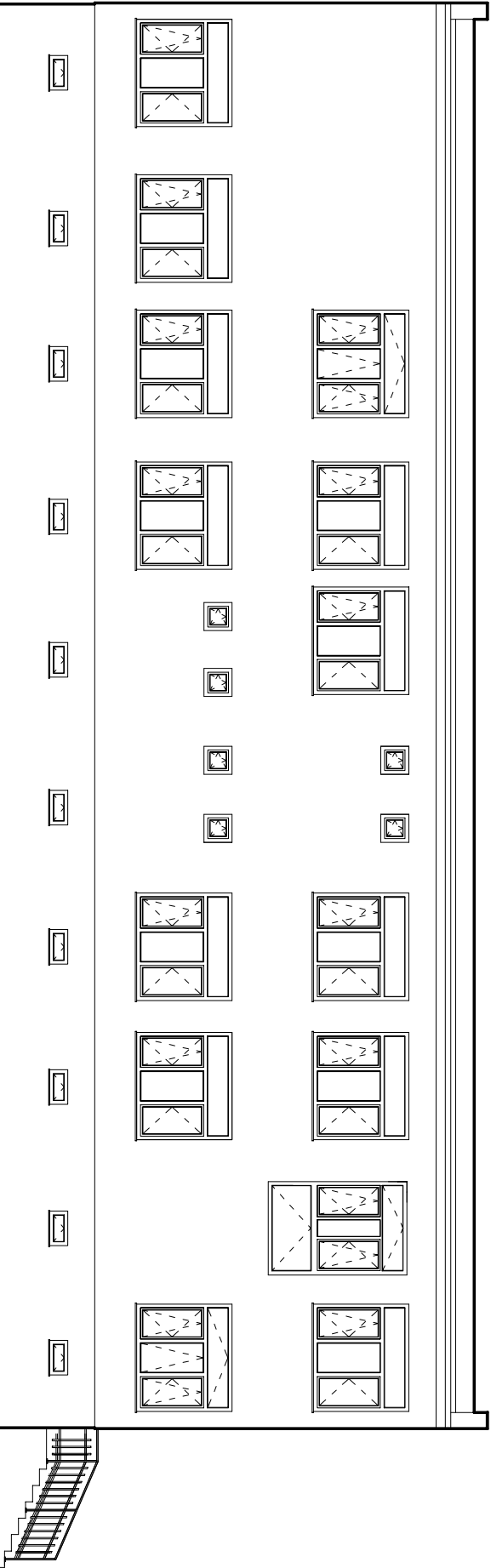


PROJEKT

Kolorystyka obiektu i charakterystycznych elementów zewnętrznych:
Elewacja zewnętrzna - tynk cienkowarstwowy
silkonowo - silikonowy barwiony w masie w kolorze szarym
lub innym wskazanym przez Zamawiającego.
Cokoły do wysokości 20 cm z tynków żywicznych w kolorze
ciemnym szarym lub innym wskazanym przez zamawiającego
Stołarka okienna trzyszybowa PCV w kolorze białym
Stołarka drzwiowa aluminiowa z kolorze białym
Obróbki dekarские, orynowanie stalowe powlekane
w kolorze antracyt
Obróbki kominów ponad dachem stalowe powlekane
w kolorze antracyt
Pokrycie dachu - papa termozgrzewalna nawierzchniowa
w kolorze szarym



ELEWACJA WSCHODNIA - FRONTOWA



ELEWACJA ZACHODNIA



USŁUGI INWESTYCYJNE
NADZORY BUDOWLANE
KOSZTORYSOWANIE
mgr inż. SŁAWOMIR MAJKA
87-300 BRODNICA
GORCZENICA 98C.

PROJEKTANT:

mgr inż. Sławomir Majka
upr. pol. KJPM0001PODK/10
do projektowania bez ograniczeń
w szczególności architektury i budownictwa

ASYSTENT
ARCHITEKTA:

inż. arch. Mateusz Majka

NAZWA:
BUDYNEK ADMINISTRACYJNY
UG W ŚWIEDZIEBNI

RYSUJEK:
ELEWACJA
FRONTOWA I TYLNA

ADRES:
Świdziebnia 92A
działka nr 348/19

INWESTOR:
GMINA ŚWIEDZIEBNA

BRANŻA:
BUDOWLANA

SKALA:
1:100

DATA:
07.2025

NR RYSUNKU:
A6

NR STRONY: